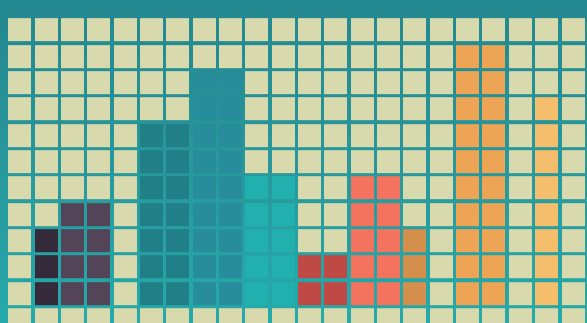




Lineamientos generales Transmisiones en vivo



Una vez los equipos técnicos de las diferentes áreas del Ministerio de Ciencia, Tecnología e Innovación tengan definido el propósito del encuentro, los invitados y el alcance del espacio es importante tener en cuenta las siguientes consideraciones para cumplir con calidad la producción en vivo a través de los canales oficiales de la Entidad.

1



Contacte a la Oficina Asesora de Comunicaciones para coordinar fecha y hora de emisión, estos espacios son estratégicos y para lograr mayor alcance con las comunidades virtuales es indispensable identificar el momento oportuno para llevar a cabo el evento.

2



Simultáneamente coordine con el personal de la **Oficina de Sistemas** el acompañamiento técnico para la generación del link y plataforma de transmisión.

3



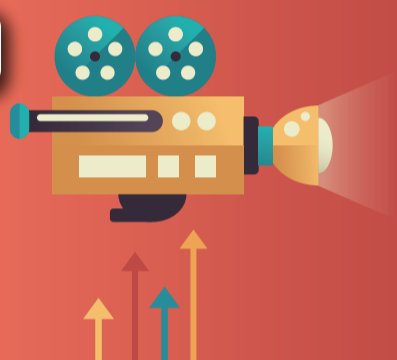
Es primordial la disponibilidad del equipo técnico de la **OTSI** para la respectiva asistencia técnica en el uso del Zoom para las teleconferencias y la transmisión en vivo.

4



Se sugiere siempre realizar una prueba técnica con los diferentes invitados.

5



Es indispensable que las transmisiones que se lleven a cabo en instalaciones del Ministerio se identifique el lugar apropiado por temas de imagen institucional como por asuntos técnicos.

6



Se recomienda que las transmisiones en vivo no excedan una hora de tiempo.

7



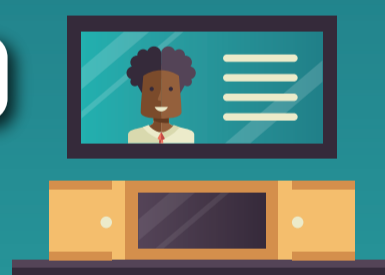
Para lograr resultados de impacto es ideal que los espacios cuenten con un minuto a minuto de ejecución para controlar el tiempo, evaluar posibles planes de contingencia (ausencia de algún invitado, fallas tecnológicas) y establecer un libreto o guión que permita conducir adecuadamente el hilo conductor del encuentro.

8



Los encuentros en los que participe el Ministro de Ciencia, Tecnología e Innovación deben estar concretados con la Oficina Asesora de Comunicaciones.

9



Todas las transmisiones del Ministerio deberán contar con el kit de producción:

Cortinilla institucional y créditos, esto debe ser gestionado con la Oficina Asesora de Comunicaciones con 5 días de anterioridad.

10



En caso de realizar proyecciones de presentación durante la transmisión es indispensable hacer uso de las plantillas institucionales del Ministerio, las cuales puede solicitar al correo comunicaciones@minciencias.gov.co

11



Desde la Oficina Asesora de Comunicaciones se puede apoyar el proceso de difusión, para ello es pertinente coordinar la producción de piezas y gestión de divulgación atendiendo los tiempos establecidos en los procedimientos de comunicación disponibles en GINA.

12



Para lograr un mayor alcance, es clave coordinar con posibles aliados institucionales que ayuden a transmitir estos espacios con públicos de interés.

13



Para transmisiones que se realicen en colaboración con otras entidades es recomendable que se pongan en contacto con la Oficina Asesora de Comunicaciones para articular esfuerzos.